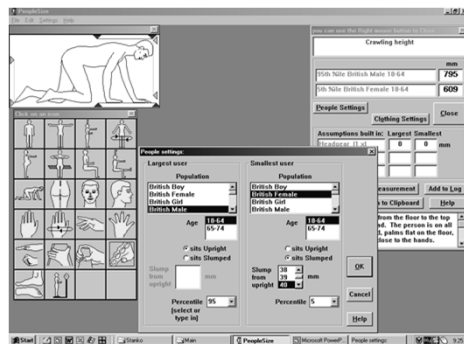


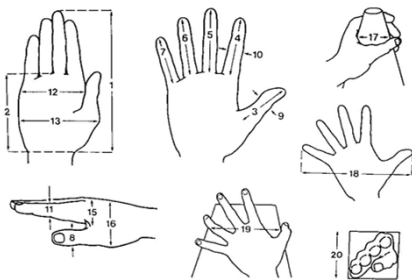
Az antropometria alapjai

Peoplesize



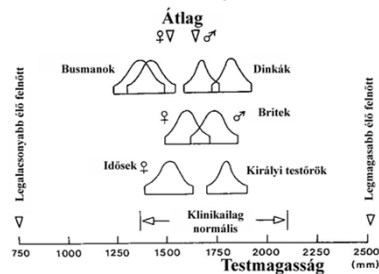
Statikus antropometriai adatok

A kéz jellemző méretei:



Emberi különbözőség

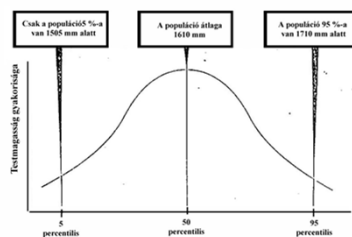
Nemek és etnikai különbségek:



A felnőttek testmagasságának változása

Emberi különbözőség

Átlag és eloszlás :



Normális eloszlású paraméterek átlaga és a percentilis értelmezése

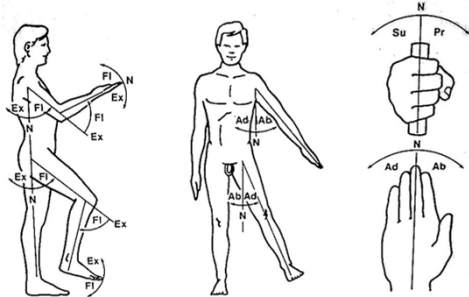
Az antropometriai adatok fajtái

Dinamikus (funkcionális) antropometriai adatok:

- Izületi méretek (csuklótávolságok és szögtartományok) »
- Tömegadatok
- Helyszükséglet (clearance) »
- Elérési tartományok (reach) és az optimális látás tartománya »

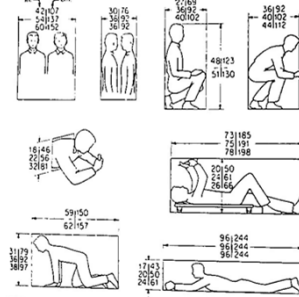
Dinamikus antropometriai adatok

Izületek mozgástartományait leíró paraméterek:



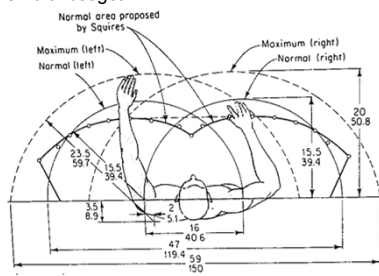
Dinamikus antropometriai adatok

A helyszükséglet különböző jellegzetes esetekben:



Elérési tartomány

Barnes által ajánlott vízszintes síkban lévő normális és maximális munkaterületek méretei (hüvelykben és cm-ben), amelyre ráillesztették a Squires által ajánlott normális munkateret, hogy érzékeltesék a különbséget.



Munkafelületek pozicinálása

Az optimális munkamagasság:

